

Radweg Steinbrunn – Steinbrunn Neue Siedlung

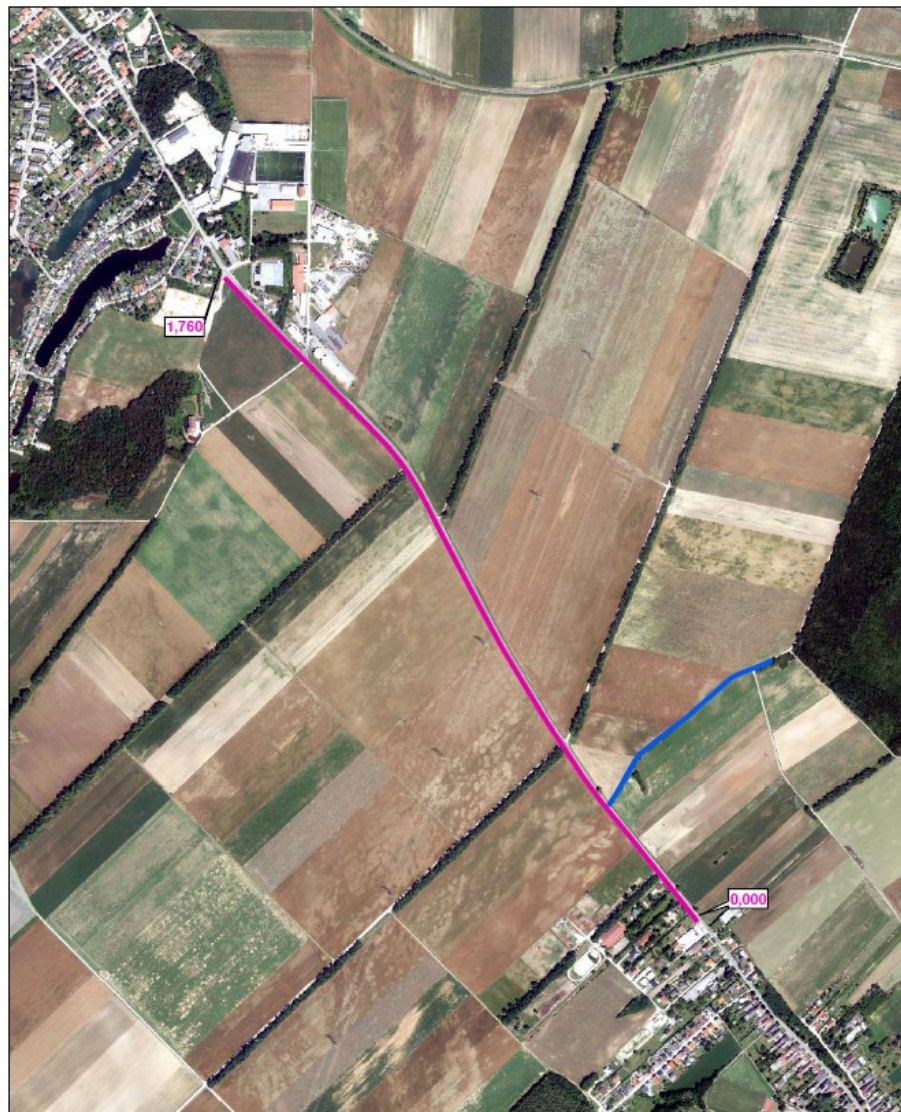
Entlang der L217 wird ein Linksseitiger Geh- und Radwege errichtet. Der Geh- und Radweg wird im Ortsgebiet von Steinbrunn (Hauptstraße) beginnen und im Freilandbereich zwischen den Ortsteilen als baulich getrennter Geh- und Radweg ausgeführt. Der Radweg ist Teil des für die Region entwickelten Radbasisnetzes und stellt einen wichtigen Lückenschluss zwischen Steinbrunn und Neufeld dar.



Das Projekt wird von Bund und Land Burgenland unterstützt und gefördert.

Radweg Steinbrunn entlang der L217

Projektlänge: 1.760 lfm



Legende:



1:10.000

Meter

Quelle und Ausarbeitung (Februar 2021):

Amt der Burgenländischen Landesregierung

Abt. 5 - Raumplanung

Plan Umsetzung

Radweg Steinbrunn - Steinbrunn Neue Siedlung

Marktgemeinde Steinbrunn

Organisation: Peter Wallaszkovits

